

ひだまりキッズスクール

SPRING school

3月25日(月)～4月9日(火)

■春休みのご利用について

レギュラー・スポット会員
(来年度入会者を含む)

平日8:00～19:00

1日スポット利用料 **5,500円** (税込)

※春休み期間は上記料金で1日スポットを追加利用できます。
※キャンセル期日：利用予定日の前営業日13時まで
※ご欠席される場合は、当日朝9時までのご連絡で振替可能

■お申込方法

3月5日(火)までにコドモンのアンケート(別途ご案内)にてお申込みください。期日後はコドモンの連絡機能からご連絡ください。

2024年度ご入会者様は右記申込フォームからお申込みください。3月5日(火)までの申込み分は予約確保します。

※午前または午後スポット利用料は、通常の金額となります。
※通常期間の欠席分を春休み期間中に振替える場合は別途午前スポット利用料を頂戴いたします。
※春休み期間中の欠席は春休み期間中にお振替えください。
※有料プログラムのキャンセルは、開催日の5日前までです。それ以降はキャンセル料金が発生いたします。

年長さんもOK! 各日5名様募集

非会員・習い事会員
(冬休みのみのご利用の方)

平日8:00～19:00

1日スポット利用料 **6,600円**(税込)

※最低ご利用日数 **3日**～

※ご入金後のキャンセルはいたしかねます。
※送迎サービスはご利用いただけません。

■お申込方法

右記申込フォームからお申込みください。各日先着5名様の募集となります。



内容を確認し後日担当者からご連絡させていただきます。お問い合わせ先：052-734-8601

※ご利用料金及び有料イベント料金は事前のお振込みをお願いいたします。ご入金後のキャンセルは如何なる場合でもいたしかねますのでご了承ください。その他昼食等のオプション料金はご利用最終日に現金で精算させていただきます。
※ご欠席される場合は、当日朝9時までのご連絡で別日にお振替いただくことが可能です。

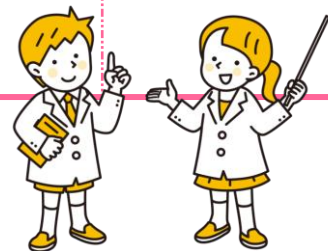
■春休みの1日のスケジュール例

8:00～	9:00～	10:30～	12:00～	13:00～	14:00～	15:15～	16:15～	17:30～	19:00～20:00		
入室開始 フリータイム	宿題・学習・読書	特別プログラム①	ランチタイム	宿題・学習・読書	特別プログラム②	おやつタイム	フリータイム	習い事①	フリータイム	習い事②	延長お預り

春休みのプログラムスケジュール



	月	火	水	木	金
	3/25	26	27	28	29
AM	公園であそぼう	森のフィールドワーク @愛・地球博記念公園	理科工作「絵が飛び出す!?オリジナル3Dゴーグルを作ろう」	演劇鑑賞@昭和文 化劇場と 川名公園で外遊び	季節のイベント 「イースター パーティー」 イースターエッグ &エッグハント
PM	English Activity	※参加費1,200円	図書館へ行こう	※参加費1,870円	
	4/1	2	3	4	5
AM	オリエンテーシ ョン&キーワード ゲーム	公園であそぼう	出前授業：(株)明治 「カカオ・チョコ レートのみみつ」	オリエンテーシ ョン&億万長者ゲ ーム	理科実験 「バスボムで学ぶ 化学反応」 ※10時半～/14時 ～の2部交代制で 実施
PM	ギネスに チャレンジ!	オリジナル重曹 アートパネルを 作ろう	English Activity	紙粘土でマグネッ トを作ろう	
	8	9	10	11	12
AM	公園であそぼう	公園でピクニック ランチ	通常利用 スタート ※レギュラー会員 2年生以上の送迎 は9日スタート		
PM	理科実験「たんば く質×酸」の力で チーズを作ろう	ダブルに チャレンジ!			



デイリープログラム

- 無料
- 全員参加型

PICK UP

理科実験

4/5 バスボムで学ぶ化学反応



お風呂の中でしゅわしゅわと溶けて楽しめるバスボム。しゅわしゅわの正体は「二酸化炭素」。みんなの吐く息にも入っている空気の一つ。ではどうやって二酸化炭素のしゅわしゅわを出すのかな? 実験で確かめよう!

4/8

「たんぱく質×酸」の力でチーズを作ろう

持ち物：エプロン・パンダナ

※食物アレルギーの方は事前にご申告ください。



わたしたちの体にとって欠かせない栄養素のひとつであるたんぱく質は、酸や熱などによって変化します。今回は「たんぱく質×酸」の化学変化を利用して、世界最古のチーズの一つとされている「カッテージチーズ」をみんなで手作り♪最後に完成したチーズをクラッカーで食べてみよう!

3/27 3Dゴーグルを作ろう



絵が飛び出す3Dゴーグル作りを通して目の錯覚やアナグリフ方式についても学ぼう!

4/1 ギネスにチャレンジ!



ひだまりのみんなで挑戦できるギネスは何か? 一致協力が不可欠。世界記録に挑戦してみよう!

4/4 紙粘土でマグネットを作ろう

紙粘土で動物やお花やキャラクターなど自分な好きなもの・形でマグネットを作ろう!

3/27 English Activity



バイリンガル講師によるオールイングリッシュのゲームや歌で楽しく英語を学ぼう!

4/2 重曹アートパネルを作ろう

絵の具と重曹を使って立体感のあるアートパネルを作ろう! 正解はないから自由に想像してみよう。

4/9 ダブルにチャレンジ!

ひだまり恒例になりつつある大人気カードゲーム「ダブル」。みんなで楽しく盛り上がりよう!



新入生を迎えての4月のアクティビティはオリエンテーションやお友達同士盛り上がるレクリエーションで楽しく過ごそう! 他にも、公園で外遊びやピクニックをしたり、図書館に行って好きな本も借りにいくよ★



おでかけイベント

- 有料（ご参加される方は別途参加費がかかります）
- 登録日の方全員参加型・登録日以外の方事前申込制

レギュラー会員ご登録曜日の方で有料イベントの参加をご希望されない場合は、お振替え（回数制限適用外）をお願いします。春休み期間中のお振り替えは春休み期間中にお願いいたします。

森のフィールドワーク

3月26日(火)

雨天決行・お弁当持参

校舎集合9:00 出発9:15
(~15:30 校舎到着予定)

参加費: 1,200円 (交通費含む)

持ち物: 帽子・水筒・弁当・雨具・
かっぱ・手拭きタオル・
レジャーシート



愛・地球博記念公園内の親林楽園ゾーンにある環境学習施設「もりの学舎」で自然体験活動を行います。森の案内人インタープリターから出されるテーマに沿って、グループに分かれて協力しながら春の森を探索します。

演劇鑑賞・公園遊び

3月28日(木)

雨天決行・お弁当持参

※雨天の場合は、昼食はスクール到着後、
午後の公園遊びは中止となります。

校舎集合9:00 出発9:15
(~15:30 校舎到着予定)

参加費: 1,870円
(交通費・チケット代含む)

持ち物: 帽子・水筒・弁当・雨具・
手拭きタオル・レジャーシート

定員
32名



「劇団うりんこ」の「クモばんばとぎんのくつした」を昭和文化劇場で鑑賞します。主人公なめくじのニュルは、ほかの虫たちから「きもちわるい」といわれ、いつもひとりぼっち。ニュルは、なめくじである自分を好きになれず、かたつむりに憧れてばかりいます。でも、嫌われることを恐れないクモばんばと出会い、自分の価値を発見し、自分自身を認めていくストーリー。鑑賞後は晴れていたら川名公園でランチをしてから外遊びを楽しみましょう。

特別イベント

- 無料
- 事前申込不要
- ※登録日以外の方はスポット利用予約は必要です。

3月29日(金)

イースターパーティー



2023年度最後のプログラムはイースターパーティー♪午前は卵にカラフルな絵を描く「エッグアート」で自分だけのオリジナルイースターエッグを作ります。午後は隠した卵をみんなで探す「エッグハント」で楽しく盛り上がりましょう!

4月3日(水)

(株)明治 出前授業「カカオ・チョコレートのひみつ」

株式会社明治の社員さんから「チョコレートのひみつ」について教えていただきます。チョコレートは何かからできているの?板チョコレートはどうやって作られるの?などクイズや動画などを通して楽しくチョコレートやチョコレート菓子の製造過程などを学ぶことができます。

※チョコレートの試食がある可能性があります。食物アレルギーのある方は事前にご申告ください。

■重要事項

※プログラムの内容は、ご入会者様の状況及び天候等により適宜変更する場合がございます。

※有料おでかけイベント（3/26・3/28）はスタッフ全員がイベントに随行するため、全員参加型とさせていただきます。スクールでの居残りは出来かねますのでご了承ください。有料おでかけイベントのご参加には、AM/PM通しのご利用が必要です。参加をご希望されない場合は、別日へお振替いただくことが可能です。レギュラー会員様は有料おでかけイベントの日は振替制限適用外となりますので、通常の振替回数には含みません。

※おでかけイベント（3/26・3/28）は、全員お弁当の持参をお願いいたします。ご持参が難しい場合は事前にご相談ください。

※有料おでかけイベントの申込は、スタッフ配置・チケット手配・事前準備等のため締切は5日前までとさせていただきます。5日前を過ぎてからのお申込みは調整可能な場合お受けいたしますので一度ご相談ください。有料おでかけイベントをキャンセルされる場合は開催日より5日前からキャンセル料が発生いたします。（4日前50%、2日前70%、前日19時以降～当日100%頂戴いたします。）

※本資料に記載の金額はすべて税込み表記です。

※有料イベントや昼食等のオプション料金はご利用月の翌月にご請求させていただきます。

※春休み期間中はおでかけや公園遊びが多くなりますので、着替え1セットをスクールに保管いただきますようお願いいたします。

◆春休み期間中の欠席連絡：当日朝9時まで（期日までのご連絡でお振替可能となります。春休み期間中の欠席分は春休み期間中にお振替ください。）

◆春休み期間中の送迎キャンセル：当日朝9時まで

◆スポット利用追加とキャンセル：利用予定日の前営業日13時まで

◆朝の延長利用キャンセル：延長利用日の前営業日13時まで（当日欠席された場合や8時以降に入室された場合も上記キャンセル期日後は延長料金を頂戴いたします。）

◆昼食のご注文とキャンセル：注文日の前営業日19時まで

◆有料おでかけイベントのキャンセル：開催日の5日前まで（※キャンセル料4日前50%、2日前70%、前日19時以降～当日100%）